

Samodzielny Publiczny  
Zakład Opieki Zdrowotnej  
WOJEWÓDZKI SZPITAL ZESPOLONY  
im. Jędrzeja Śniadeckiego w Białymstoku  
15-950 Białystok, ul. M. Skłodowskiej - Curie 26

**ZARZĄDZENIE NR 39/2024**  
**Dyrektora Samodzielnego Publicznego Zakładu Opieki Zdrowotnej**  
**Wojewódzkiego Szpitala Zespólnego im. Jędrzeja Śniadeckiego w Białymstoku**  
**z dnia 1 lipca 2024 r.**

**w sprawie zmian do Regulaminu Organizacyjnego Samodzielnego Publicznego**  
**Zakładu Opieki Zdrowotnej Wojewódzkiego Szpitala Zespólnego**  
**im. Jędrzeja Śniadeckiego w Białymstoku.**

Na podstawie art. 24 ustawy z dnia 15 kwietnia 2011 r. o działalności leczniczej zarządzam,  
co następuje:

§ 1

Niniejszym wprowadzam zmiany do Regulaminu Organizacyjnego Samodzielnego Publicznego Zakładu Opieki Zdrowotnej Wojewódzkiego Szpitala Zespólnego im. Jędrzeja Śniadeckiego w Białymstoku, pozytywnie zaopiniowane Uchwałą Rady Społecznej Nr 21/2024 z dnia 27 czerwca 2024 r., w brzmieniu stanowiącym Załącznik nr 1 do niniejszego Zarządzenia.

§ 2

Zarządzenie wchodzi w życie z dniem podpisania.

DYREKTOR SZPITALA

*dr n. med. Cezary Franciszek Nowosiński*

**Zmiany w Regulaminie Organizacyjnym  
SP ZOZ Wojewódzkiego Szpitala Zespołowego im. Jędrzeja Śniadeckiego w Białymstoku**

Lp.	Zakres zmiany	Treść przed zmianą	Treść po zmianie	Uzasadnienie
1.	§ 23 ust. 1 pkt 20 ppkt f) oraz § 23 ust. 1 pkt 21 ppkt a)	<p style="text-align: center;">"§ 23</p> <p>1. Świadczeń szpitalnych udziela 1. Świadczeń szpitalnych udziela jednostka organizacyjna: Szpital specjalistyczny:</p> <p>1) Oddział Chorób Wewnętrznych, Diabetologii, Endokrynologii i Reumatologii;</p> <p>2) Oddział Gastroenterologii, Hepatologii i Chorób Wewnętrznych;</p> <p>3) Oddział Kardiologii i Chorób Wewnętrznych z Pododdziałem Kardiologii Inwazyjnej,</p> <p>a) Pracownia Hemodynamiki,</p> <p>b) Pracownia Wymiany i Implantacji Stymulatorów Serca;</p> <p>4) Oddział Intensywnego Nadzoru Kardiologicznego;</p> <p>5) Szpitalny Oddział Ratunkowy;</p> <p>6) Oddział Chirurgii Ogólnej, Maloinwazyjnej i Onkologicznej;</p> <p>7) Oddział Neurochirurgii;</p> <p>8) Oddział Ortopedyczno – Urazowy;</p>	<p style="text-align: center;">"§ 23</p> <p>1. Świadczeń szpitalnych udziela jednostka organizacyjna: Szpital specjalistyczny:</p> <p>1) Oddział Chorób Wewnętrznych, Diabetologii, Endokrynologii i Reumatologii;</p> <p>2) Oddział Gastroenterologii, Hepatologii i Chorób Wewnętrznych;</p> <p>3) Oddział Kardiologii i Chorób Wewnętrznych z Pododdziałem Kardiologii Inwazyjnej,</p> <p>a) Pracownia Hemodynamiki,</p> <p>b) Pracownia Wymiany i Implantacji Stymulatorów Serca;</p> <p>4) Oddział Intensywnego Nadzoru Kardiologicznego;</p> <p>5) Szpitalny Oddział Ratunkowy;</p> <p>6) Oddział Chirurgii Ogólnej, Maloinwazyjnej i Onkologicznej;</p> <p>7) Oddział Neurochirurgii;</p> <p>8) Oddział Ortopedyczno – Urazowy;</p>	

	<p>9) Oddział Urologii Onkologicznej i Ogólnej,  a) Pracownia Urodynamiczna;  10) Oddział Otolaryngologii i Chirurgii Szczerkowo-Twarzowej;  11) Oddział Chorób Oczu;  12) Oddział Anestezjologii i Intensywnej Terapii;  13) Oddział Ginekologiczno-Położniczy,  a) Pracownia Ultrasonografii Narządu Rodnego i Diagnostyki Schorzeń Sutka;  14) Oddział Neonatologii z Patologią i Intensywną Terapią;  15) Oddział Neurologii,  a) Pododdział Udarowy;  16) Oddział Rehabilitacji Ogólnoustrojowej;  17) Oddział Rehabilitacji Neurologicznej;  18) Oddział Rehabilitacji Kardiologicznej;  19) Oddział Pediatrii i Neurologii Dziecięcej,  a) Izba Przyjęć,  b) Pracownia Elektrokardiografii dla Dzieci,  c) Pracownia Nieinwazyjnej Diagnostyki Układu Krążenia dla Dzieci;</p>	<p>9) Oddział Urologii Onkologicznej i Ogólnej,  a) Pracownia Urodynamiczna;  10) Oddział Otolaryngologii i Chirurgii Szczerkowo-Twarzowej;  11) Oddział Chorób Oczu;  12) Oddział Anestezjologii i Intensywnej Terapii;  13) Oddział Ginekologiczno-Położniczy,  a) Pracownia Ultrasonografii Narządu Rodnego i Diagnostyki Schorzeń Sutka;  14) Oddział Neonatologii z Patologią i Intensywną Terapią;  15) Oddział Neurologii,  a) Pododdział Udarowy;  16) Oddział Rehabilitacji Ogólnoustrojowej;  17) Oddział Rehabilitacji Neurologicznej;  18) Oddział Rehabilitacji Kardiologicznej;  19) Oddział Pediatrii i Neurologii Dziecięcej,  a) Izba Przyjęć,  b) Pracownia Elektrokardiografii dla Dzieci,  c) Pracownia Nieinwazyjnej Diagnostyki Układu Krążenia dla Dzieci;</p>	
--	---	---	--



	<p>20) Dział Diagnostyki Obrazowej, a) Pracownia Osteodensytometrii, b) Pracownia Tomografii Komputerowej, c) Pracownia Ultrasonografii, d) Pracownia Rentgenodiagnostyki Ogólnej, e) Pracownia Rezonansu Magnetycznego; 21) Dział Diagnostyki Układu Krążenia, a) Pracownia EKG i Prób Wysiłkowych, b) Pracownia Echoelektrokardiografii; 22) Dział Fizjoterapii; 23) Ośrodek Diagnostyki i Leczenia Endoskopowego, a) Pracownia Endoskopii; 24) Blok Operacyjny; 25) Sterylizatornia; 26) Apteka. (...)"</p>	<p>20) Dział Diagnostyki Obrazowej, a) Pracownia Osteodensytometrii, b) Pracownia Tomografii Komputerowej, c) Pracownia Ultrasonografii, d) Pracownia Rentgenodiagnostyki Ogólnej, e) Pracownia Rezonansu Magnetycznego; <b>f) Pracownia EKG;</b> 21) Dział Diagnostyki Układu Krążenia, <b>a) Pracownia Prób Wysiłkowych,</b> b) Pracownia Echoelektrokardiografii; 22) Dział Fizjoterapii; 23) Ośrodek Diagnostyki i Leczenia Endoskopowego, a) Pracownia Endoskopii; 24) Blok Operacyjny; 25) Sterylizatornia; 26) Apteka. (...)"</p>	
2.	<p>§ 62 ust. 5 pkt 2</p> <p>5. Dyrektorowi Zakładu podlegają bezpośrednio: 1) Zastępca Dyrektora ds. Ekonomicznych; 2) Zastępca Dyrektora ds. Administracyjno-Rozliczeniowych;</p>	<p>"§ 62 ust. 5</p> <p>5. Dyrektorowi Zakładu podlegają bezpośrednio: 1) Zastępca Dyrektora ds. Ekonomicznych; 2) <b>Zastępca Dyrektora ds. Inwestycji i Rozwoju;</b></p>	

	<p>3) Zastępca Dyrektora ds. Lecznictwa;  4) Naczelna Pielęgniarka;  5) Dział Zatrudnienia i Płac;  6) Dział Logistyki;  7) Dział Inwestycji;  8) Dział Informatyki;  9) Dział Epidemiologii i Higieny;  10) Samodzielne stanowiska (...): "</p>	<p>3) Zastępca Dyrektora ds. Lecznictwa;  4) Naczelna Pielęgniarka;  5) Dział Zatrudnienia i Płac;  6) Dział Logistyki;  7) Dział Administracji;  8) Dział Informatyki;  9) Dział Epidemiologii i Higieny;  10) Samodzielne stanowiska (...): "</p>	
<p>3.  § 62 ust. 7  oraz  § 62 ust. 7 pkt 1</p>	<p>"§ 62 ust. 7  7. Zastępcy Dyrektora ds. Administracyjno-Rozliczeniowych podlegają następujące komórki:  1) Dział Administracji;  2) Dział Usług Medycznych.  8. Zastępcy Dyrektora ds. Lecznictwa podlegają następujące komórki:  1) Oddziały szpitalne;  2) Poradnie specjalistyczne;  3) Zakład Pielęgnacyjno – Opiekuńczy;  4) Blok operacyjny;  5) Apteka (...): "</p>	<p>"§ 62 ust. 7  7. Zastępcy Dyrektora ds. Inwestycji i Rozwoju podlegają następujące komórki:  1) Dział Inwestycji;  8. Zastępcy Dyrektora ds. Lecznictwa podlegają następujące komórki:  1) Oddziały szpitalne;  2) Poradnie specjalistyczne;  3) Zakład Pielęgnacyjno – Opiekuńczy;  4) Blok operacyjny;  5) Apteka (...): "</p>	
<p>4.  § 64</p>	<p>"§ 64  1. 1. Zastępca Dyrektora ds. Administracyjno-Rozliczeniowych podlega bezpośrednio Dyrektorowi Zakładu.  2. 2. Do podstawowych obowiązków Zastępcy Dyrektora ds. Administracyjno-Rozliczeniowych należą:</p>	<p>"§ 64  1. Zastępca Dyrektora ds. Inwestycji i Rozwoju podlega bezpośrednio Dyrektorowi Zakładu.  2. Do podstawowych obowiązków Zastępcy Dyrektora ds. Inwestycji i Rozwoju należy:  1) opracowanie i wdrażanie strategii rozwoju Zakładu;</p>	

	<p>1) nadzór i koordynowanie procesów związanych z formalno-organizacyjnym funkcjonowaniem Zakładu;</p> <p>2) koordynowanie całokształtem działalności Szpitala w zakresie spraw związanych z nadzorem nad zamówieniami publicznymi;</p> <p>3) nadzorowanie kontraktowania świadczeń zdrowotnych finansowanych przez NFZ przygotowywanie prognoz dotyczących sytuacji finansowej Zakładu;</p> <p>4) nadzorowanie prac związanych z przygotowaniem umów z NFZ, Ministrem Zdrowia oraz innymi podmiotami o realizację usług zdrowotnych przez Zakład;</p> <p>5) podejmowanie decyzji bieżących w sprawach pracowniczych dotyczących podległych Działów - urlopy, przestrzeganie czasu pracy, dyscypliny pracy, przestrzeganie dyscypliny służbowej i przepisów o ochronianych osobowych;</p> <p>6) współpraca z kierownikami wszystkich komórek organizacyjnych Szpitala;</p> <p>7) przestrzeganie przepisów BHP i ppoż., Regulaminu</p>	<p>2) monitorowanie planów strategicznych oraz ich dostosowywanie do zmieniających się warunków w tym finansowania przez NFZ;</p> <p>3) zarządzanie projektami rozwojowymi Zakładu;</p> <p>4) zarządzanie projektami rozwojowymi, w tym nadzór nad realizacją kluczowych projektów rozwojowych;</p> <p>5) identyfikacja nowych możliwości rozwoju;</p> <p>6) nadzór nad realizacją inwestycji i remontów, a zwłaszcza czuwanie nad zgodnością przyjętych rozwiązań z przepisami jakim powinny odpowiadać pod względem fachowym i sanitarnym pomieszczenia i urządzenia Zakładu;</p> <p>7) wspieranie działań w realizacji ich zadań związanych z rozwojem Zakładu;</p> <p>8) nadzorowanie prac związanych z przygotowaniem umów z NFZ, Ministrem Zdrowia oraz innymi podmiotami o realizację usług zdrowotnych przez Zakład;</p> <p>9) podejmowanie decyzji bieżących w sprawach pracowniczych dotyczących</p>	
--	--	--	--



		Organizacyjnego Zakładu, zapisów Układu zbiorowego Pracy, Regulaminu pracy i innych wewnętrznych prawnych regulacji obowiązujących w Zakładzie; 8) wykonywanie innych czynności na zlecenie Dyrektora Zakładu pozostających w związku z pełnioną funkcją i przygotowaniem fachowym, a nie ujętych w niniejszym zakresie czynności. "	podległych Działów - urlopy, przestrzeganie czasu pracy, dyscypliny pracy, przestrzeganie dyscypliny służbowej i przepisów o ochronianych osobowych; 10) współpraca z kierownikami wszystkich komórek organizacyjnych Szpitala; 11) przestrzeganie przepisów BHP i ppoż., Regulaminu Organizacyjnego Zakładu, zapisów Układu zbiorowego Pracy, Regulaminu pracy i innych wewnętrznych prawnych regulacji obowiązujących w Zakładzie; 12) wykonywanie innych czynności na zlecenie Dyrektora Zakładu pozostających w związku z pełnioną funkcją i przygotowaniem fachowym, a nie ujętych w niniejszym zakresie czynności."	
5.	§ 71 ust. 1	"§ 71 ust. 1 <b>1. Dział Administracji</b> – podlega bezpośrednio Zastępcy Dyrektora ds. Administracyjno-Rozliczeniowych."	"§ 71 ust. 1 <b>1. Dział Administracji</b> - podlega bezpośrednio Dyrektorowi Zakładu (...)."	
6.	§ 72 ust. 1	"§ 72 ust. 1 <b>1. Dział Inwestycji</b> - podlega bezpośrednio Dyrektorowi Zakładu."	"§ 72 ust. 1 <b>2. Dział Inwestycji</b> - podlega bezpośrednio Zastępcy Dyrektora	

			<b>ds. Inwestycji i Rozwoju (...)."</b>	
7.	§ 73 ust. 1	"§ 73 ust. 1 <b>1. Dział Usług Medycznych</b> podlega bezpośrednio Zastępcy Dyrektora ds. Administracyjno-Rozliczeniowych."	"§ 73 ust. 1 <b>1. Dział Usług Medycznych - podlega bezpośrednio Dyrektorowi Zakładu (...)."</b>	

**DYREKTOR SZPIITALA**

*dr. n. med. Cecylja Ireneusz Naprosińska*



**POZOSTAŁE KOMÓRKI ORGANIZACYJNE**

Dział Usług Medycznych

Dział Ekonomiczny

Dział Logistyki

Dział Zatrudnienia i Płac

Dział Inwestycji

Dział Epidemiologii i Higieny

Dział Administracji  
- Sekretariat  
- Kancelaria

Dział Informatyki

**Samodzielne stanowiska:**

- 1) Główny Specjalista ds. Analiz
- 2) Ds. Programów Unijnych
- 3) Ds. Obronnych
- 4) Ds. Ochrony Informacji Niejawnych
- 5) Inspektor Ochrony Danych
- 6) Pełnomocnik ds. Jakości
- 7) Kapelan Szpitalny
- 8) Ds. Przeciwpożarowych
- 9) Ds. Służby BHP
- 10) Koordynator ds. Transplantacji
- 11) Ds. Dietetyki
- 12) Inspektor ds. Ochrony Radiologicznej

**ZESPOŁY I KOMITETY**

Komitet Kontroli Zakażeń Szpitalnych  
Zespół Kontroli Zakażeń Szpitalnych

Komitet Transfuzjologiczny

Zespół ds. Jakości

Zespół ds. Farmakoterapii

Zespół ds. Etyki

Zespół ds. Profilaktyki Odleżyn

Zespół ds. Zdarzeń Niepożądanych

Zespół ds. Analizy Przyczyn Odmów Hospitalizacji

Zespół ds. Żywienia

Zespół ds. Analizy Zgonów

Zespół ds. Zwalczania Bólu

Zespół ds. Dokumentacji Medycznej

Zespół Radców Prawnych

RADA SPOŁECZNA

**DYREKTOR**

RADA ORDYNATORÓW

**ZAKŁADY LECZNICZE****SZPITAL SPECJALISTYCZNY**Wojewódzki Szpital Zespolony  
im. Jędrzeja Śniadeckiego  
w Białymstoku

Oddział Chorób Wewnętrznych, Diabetologii, Endokrynologii i Reumatologii  
 Oddział Gastroenterologii, Hepatologii i Chorób Wewnętrznych  
 Oddział Kardiologii i Chorób Wewnętrznych z Pododdziałem Kardiologii Inwazyjnej  
     Pracownia Hemodynamiki  
     Pracownia Wymiany i Implantacji Stymulatorów Serca  
 Oddział Intensywnego Nadzoru Kardiologicznego  
 Szpitalny Oddział Ratunkowy  
 Oddział Chirurgii Ogólnej, Małoinwazyjnej i Onkologicznej  
 Oddział Neurochirurgii  
 Oddział Ortopedyczno – Urazowy  
 Oddział Urologii Onkologicznej i Ogólnej  
     Pracownia Urodynamiczna  
 Oddział Otolaryngologii i Chirurgii Szczerkowo-Twarzowej  
 Oddział Chorób Oczu  
 Oddział Anestezjologii i Intensywnej Terapii  
 Oddział Ginekologiczno-Położniczy  
     Pracownia Ultrasonografii Narządu Rodnego i Diagnostyki Schorzeń Sutka  
 Oddział Neonatologii z Patologią i Intensywną Terapią  
 Oddział Neurologii  
     Pododdział Udarowy  
 Oddział Rehabilitacji Ogólnoustrojowej  
 Oddział Rehabilitacji Neurologicznej  
 Oddział Rehabilitacji Kardiologicznej  
 Oddział Pediatrii i Neurologii Dziecięcej  
     Izba Przyjęć  
     Pracownia Elektrokardiografii dla Dzieci  
     Pracownia Nieinwazyjnej Diagnostyki Układu Krążenia dla Dzieci  
 Dział Diagnostyki Obrazowej  
     Pracownia Osteodensytometrii  
     Pracownia Tomografii Komputerowej  
     Pracownia Ultrasonografii  
     Pracownia Rentgenodiagnostyki Ogólnej  
     Pracownia Rezonansu Magnetycznego  
     Pracownia EKG  
 Dział Diagnostyki Układu Krążenia  
     Pracownia Prób Wysiłkowych  
     Pracownia Echoelektrokardiografii  
 Dział Fizjoterapii  
 Ośrodek Diagnostyki i Leczenia Endoskopowego  
     Pracownia Endoskopii  
 Blok Operacyjny  
 Sterylizatornia  
 Apteka

**ZAKŁAD  
PIELĘGNACYJNO-  
OPIEKUŃCZY**Zakład  
Pielęgnacyjno-OpiekuńczyZakład  
Pielęgnacyjno-Opiekuńczy  
Dla Pacjentów  
Wentylowanych Mechanicznie**ZESPÓŁ PORADNI**

Poradnia Leczenia Bólu  
 Poradnia Anestezjologiczna  
 Poradnia Gastroenterologiczna  
 Poradnia Hepatologiczna  
 Poradnia Endokrynologiczna  
 Poradnia Reumatologiczna  
 Poradnia Osteoporozy  
 Poradnia Alergologiczna  
 Poradnia Pulmonologiczna  
 Poradnia Diabetologiczna  
 Poradnia Kardiologiczna  
 Poradnia Neurologiczna  
 Poradnia Chirurgiczna  
 Poradnia Chirurgii Onkologicznej  
 Poradnia Urazowo-Ortopedyczna  
 Poradnia Urologiczna  
 Poradnia Laryngologiczna  
 Poradnia Chirurgii Szczerkowo-Twarzowej  
 Poradnia Chirurgii Plastycznej  
 Poradnia Audiologiczna  
 Poradnia Logopedyczna  
 Poradnia Okulistyczna  
     Pracownia Angiografii Fluoresceinowej z Leczeniem Schorzeń Siatkówki  
 Poradnia Ginekologiczno-Położnicza  
 Poradnia Neonatologiczna  
 Poradnia Rehabilitacyjna  
 Poradnia Okulistyki Dziecięcej  
 Poradnia Kardiologii Dziecięcej  
 Poradnia Neurologii Dziecięcej  
 Poradnia Nefrologii Dziecięcej z Pracownią Urodynamiki  
 Poradnia Chorób Wewnętrznych  
 Gabinet zabiegowo-szczepienny  
 Gabinet diagnostyczno-zabiegowy  
 Gabinety diagnostyczno-zabiegowe  
 Ośrodek Rehabilitacji Diennej  
 Gabinet Medycyny Pracy  
 Gabinet Lekarza Rodzinnego  
     Gabinet Lekarza POZ  
     Gabinet Pielęgniarki POZ  
     Gabinet Położnej POZ  
     Punkt szczepień  
     Poradnia Nocnej i Świątecznej Opieki Zdrowotnej

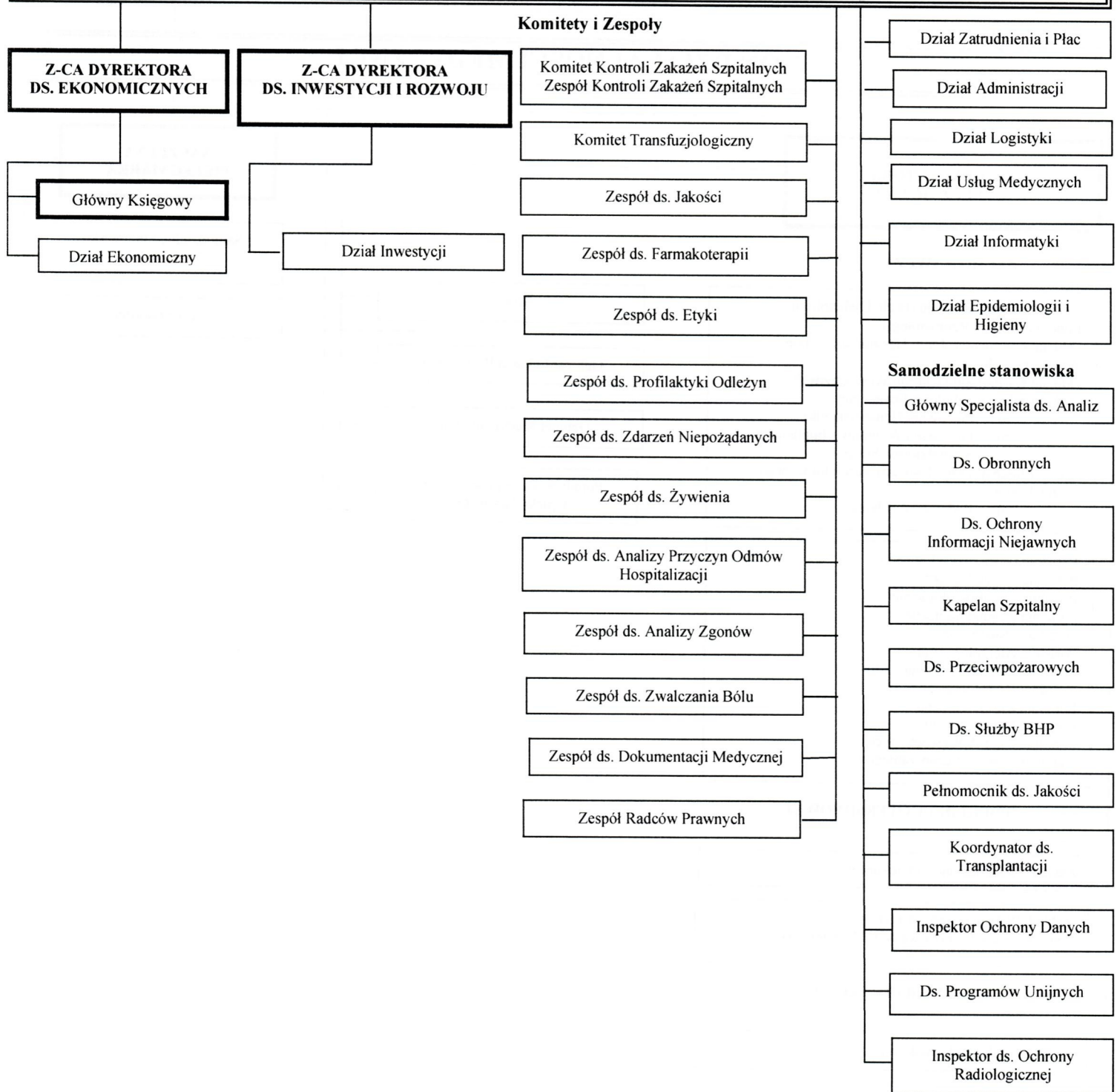
**Dział Diagnostyki Laboratoryjnej****Pracownia Diagnostyki Histopatologicznej, Cytologicznej i Molekularnej**

Pracownia Diagnostyki Histopatologicznej  
 Pracownia Diagnostyki Cytologicznej  
 Pracownia Hematologiczna i Hemostazy  
 Pracownia Mikrobiologiczna  
 Pracownia Hormonów  
 Pracownia Chemii Klinicznej  
 Pracownia Analityki Ogólnej

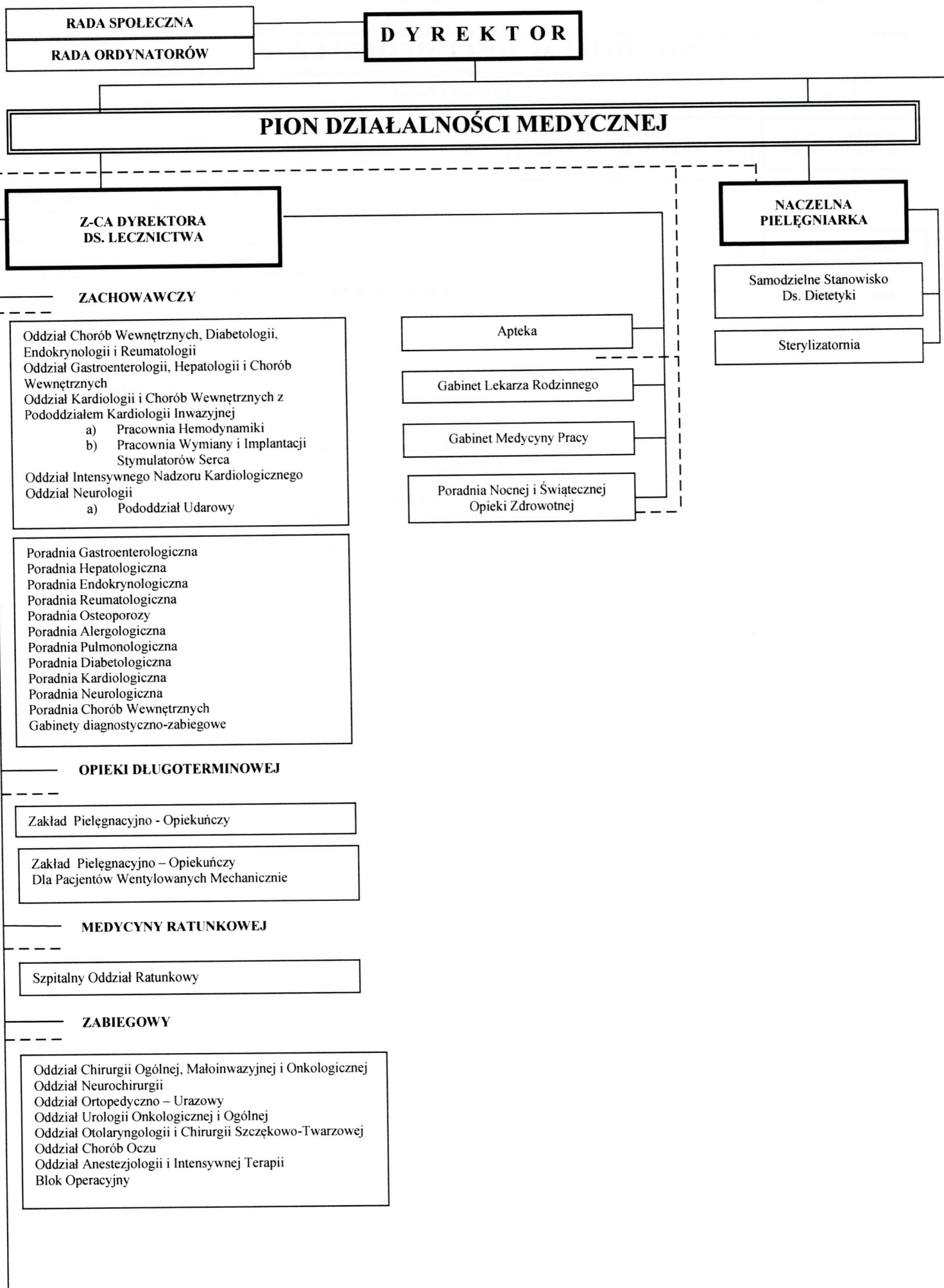
**DYREKTOR SZPITALA**

dr n. med. Cezary Ireneusz Nowosiński

## PION DZIAŁALNOŚCI NIEMEDYCZNEJ







Poradnia Leczenia Bólu  
Poradnia Anestezjologiczna  
Poradnia Chirurgiczna  
Poradnia Chirurgii Onkologicznej  
Poradnia Urazowo- Ortopedyczna  
Poradnia Urologiczna  
Poradnia Laryngologiczna  
Poradnia Chirurgii Szcękowo-Twarzowej  
Poradnia Chirurgii Plastycznej  
Poradnia Audiologiczna  
Poradnia Logopedyczna  
Poradnia Okulistyczna  
a) Pracownia Angiografii Fluoresceinowej z  
Leczeniem Schorzeń Siatkówki  
Gabinety diagnostyczno-zabiegowe

#### **GINEKOLOGICZNO – POŁOŻNICZY**

Oddział Ginekologiczno-Położniczy  
Oddział Neonatologii z Patologią i Intensywną Terapią

Poradnia Ginekologiczno-Położnicza  
Poradnia Neonatologiczna

Gabinet diagnostyczno-zabiegowy

#### **REHABILITACJI**

Oddział Rehabilitacji Ogólnoustrojowej  
Oddział Rehabilitacji Neurologicznej  
Oddział Rehabilitacji Kardiologicznej

Ośrodek Rehabilitacji Diennej

Dział Fizjoterapii

Poradnia Rehabilitacyjna

#### **PEDIATRYCZNY**

Oddział Pediatrii i Neurologii Dziecięcej  
Izba Przyjęć

Poradnia Okulistyki Dziecięcej  
Poradnia Kardiologii Dziecięcej  
Poradnia Neurologii Dziecięcej  
Poradnia Nefrologii Dziecięcej z Pracownią Urodynamiki  
Gabinet zabiegowo-szczepienny  
Gabinety diagnostyczno-zabiegowe

#### **DIAGNOSTYKI**

Ośrodek Diagnostyki i Leczenia Endoskopowego

Dział Diagnostyki Obrazowej

Dział Diagnostyki Laboratoryjnej

Dział Diagnostyki Układu Krążenia

Pracownia Diagnostyki Histopatologicznej, Cytologicznej i Molekularnej

**DYREKTOR SZPITALA**

*dr n. med. Cezary Ireneusz Nowosiński*