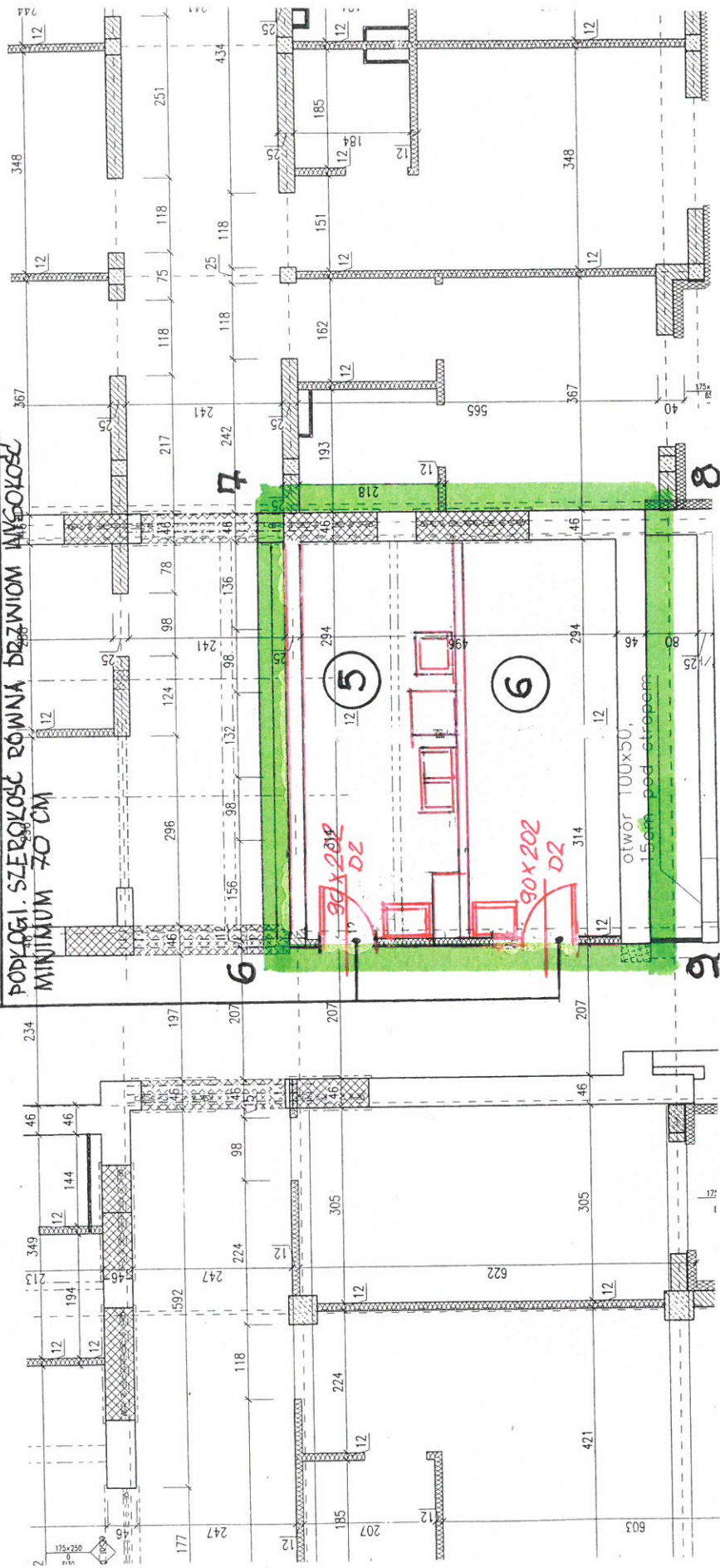


NRD DRZWIAMI NASWIETLE UCHYLENE Z POZIOMU
 PODŁOGI. SZEROKOŚĆ RÓWNA BRZONIOM WYSOKOŚĆ
 MINIMUM 70 CM



PAKIET NR II (Część 1)
Pomieszczenia I PIĘTRA (pomieszczenie 5 do 6)
ODDZIAŁ CHIRURGII

OTWORY OKIENNE ADAPTOWANE – POZOSTAWIONE BEZ ZMIAN

OTWORY DRZWIOWE PRZYSTOSOWAĆ DO WYMIARÓW OKREŚLONYCH NA RYSUNKU

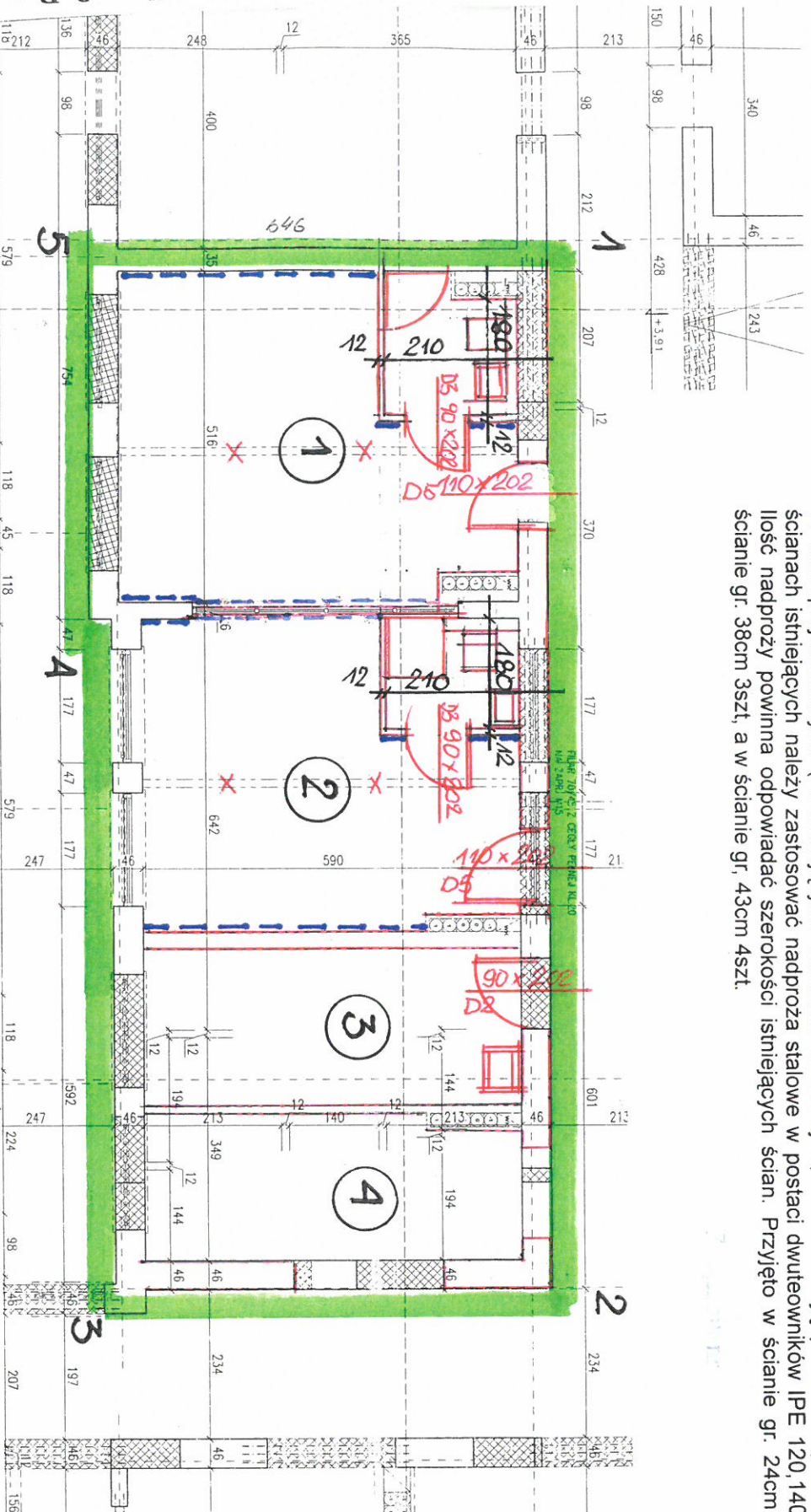
W nowoprojektowanych (i istniejących otworach drzwiowych, które zostają poszerzone) otworach w ścianach istniejących należy zastosować nadproża stalowe w postaci dwuteowników IPE 120,140,160PE. Ilość nadproży powinna odpowiadać szerokości istniejących ścian. Przyjęto w ścianie gr. 24cm 2szt, w ścianie gr. 38cm 3szt, a w ścianie gr. 43cm 4szt.

PAKIET NR II (Część 1)
Pomieszczenia I PIĘTRA (pomieszczenie 1 do 4)
ODDZIAŁ CHIRURGII

OTWORY OKIENNE ADAPTOWANE – POZOSTAWIONE BEZ ZMIAN

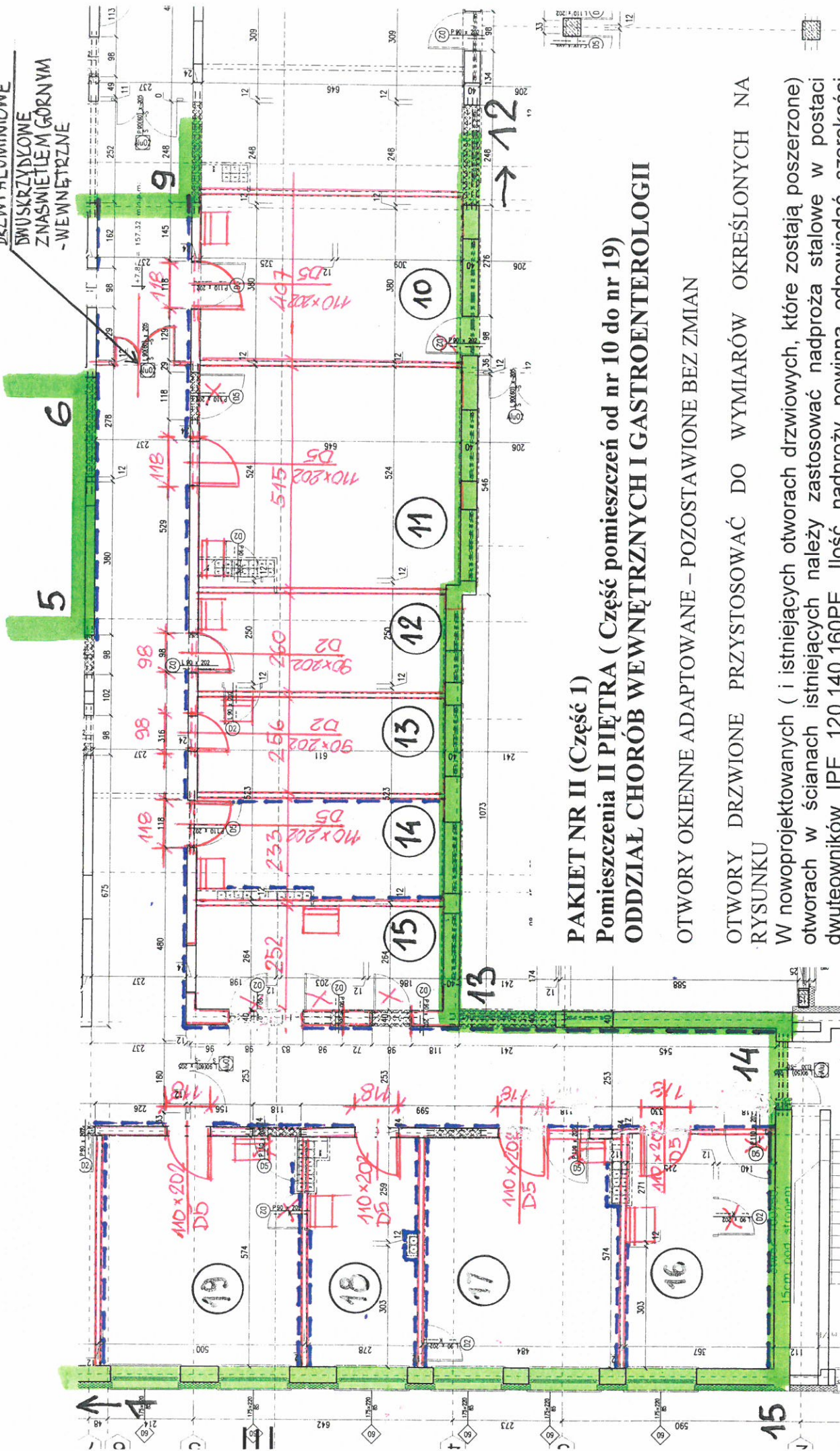
OTWORY DRZWIOWE PRZYSTOSOWAĆ DO WYMIARÓW OKREŚLONYCH NA RYSUNKU

W nowoprojektowanych (i istniejących otworach drzwiowych, które zostaną poszerzone) otworach w ścianach istniejących należy zastosować nadproża stalowe w postaci dwuteowników IPE 120,140,160PE. Ilość nadproży powinna odpowiadać szerokości istniejących ścian. Przyjęto w ścianie gr. 24cm 2szt, w ścianie gr. 38cm 3szt, a w ścianie gr. 43cm 4szt.



Załącznik nr 2 Rys. nr 2.4.

DRZWI ALUMINIOWE
 DWUSKRZYDKOWE
 ZNASWIECIELEM GÓRNYM
 -WENWĘTRZNE



PAKIET NR II (Część 1)
Pomieszczenia II PIĘTRA (Część pomieszczeń od nr 10 do nr 19)
ODDZIAŁ CHOROÓB WEWNĘTRZNYCH I GASTROENTEROLOGII

OTWORY OKIENNE ADAPTOWANE – POZOSTAWIONE BEZ ZMIAN

OTWORY DRZWIOWE PRZYSTOSOWAĆ DO WYMIARÓW OKREŚLONYCH NA RYSUNKU

W nowoprojektowanych (i istniejących otworach drzwiowych, które zostają poszerzone) otworach w ścianach istniejących należy zastosować nadproża stalowe w postaci dwuteowników IPE 120,140,160PE. Ilość nadproży powinna odpowiadać szerokości istniejących ścian. Przyjęto w ścianie gr. 24cm 2szt, w ścianie gr. 38cm 3szt, a w ścianie gr. 43cm 4szt.

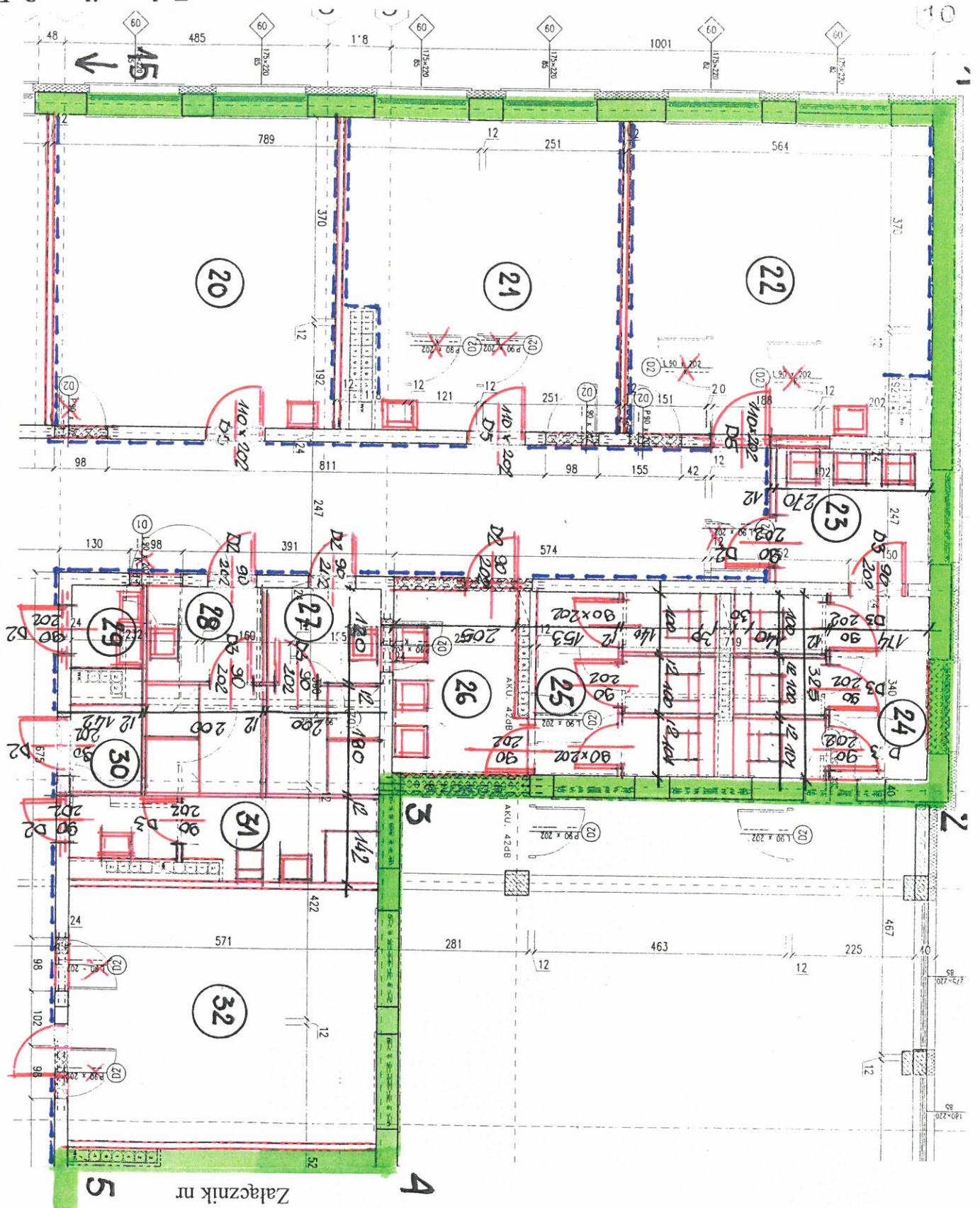
Załącznik nr 2 Rys. nr 2.7.

Oddział chorób wewnętrznych i gastroenterologii

OTWORY OKIENNE ADAPTOWANE - POZOSTAWIONE BEZ ZMIAN

OTWORY DRZWIONE PRZYSTOSOWAĆ DO WYMIARÓW OKREŚLONYCH NA RYSUNKU

W nowoprojektowanych (!) istniejących otworach drzwiowych, które zostają poszerzone) otworach w ścianach istniejących należy zastosować nadproża stalowe w postaci dwuteowników IPE 120,140,160PE. Ilość nadproży powinna odpowiadać szerokości istniejących ścian. Przyjęto w ścianie gr. 24cm 2szt, w ścianie gr. 38cm 3szt, a w ścianie gr. 43cm 4szt.



Pomieszczenia II piętra (pomieszczenie 33)

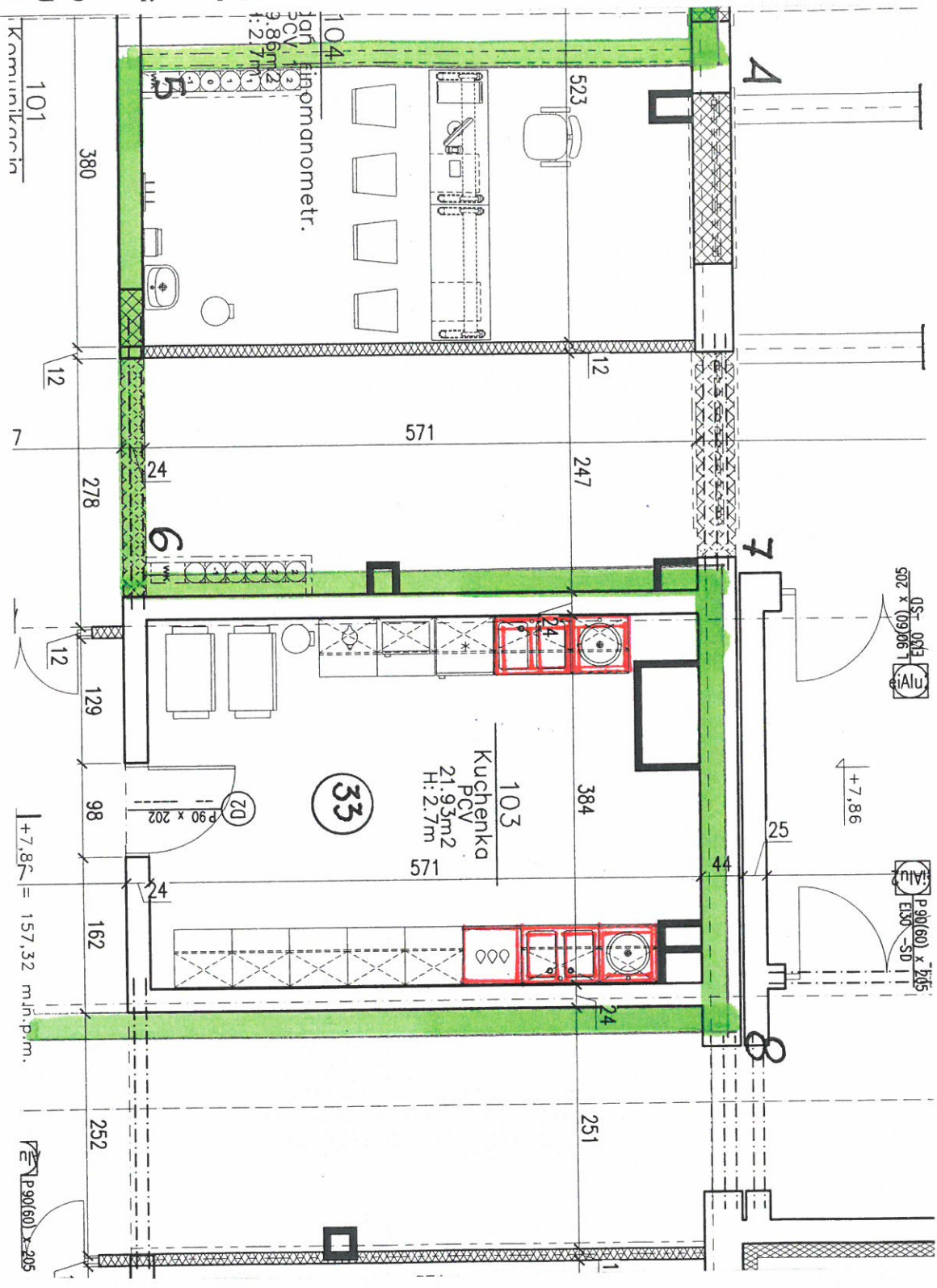
ODDZIAŁ CHOROBY WENĘTRZNYCH I GASTROENTEROLOGII

OTWORY OKIENNE ADAPTOWANE - POZOSTAWIONE BEZ ZMIAN

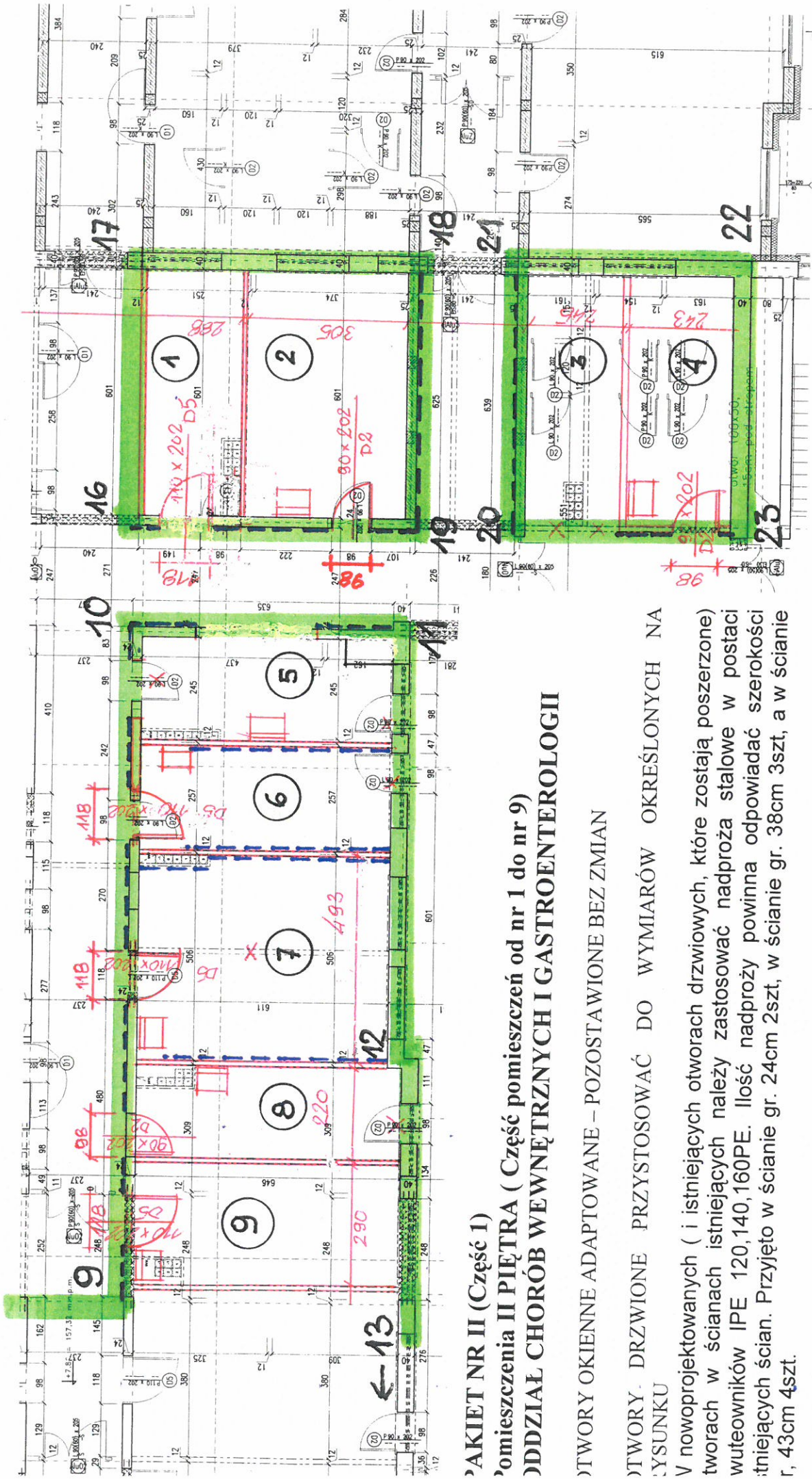
OTWORY DRZWIONE PRZYSTOSOWAĆ DO WYMIARÓW OKREŚLONYCH NA RYSUNKU

W nowoprojektowanych (!) istniejących otworach drzwiowych, które zostają poszerzone) otworach w ścianach istniejących należy zastosować nadproża stalowe w postaci dwuteowników IPE 120, 140, 160PE. Ilość nadproży powinna odpowiadać szerokości istniejących ścian. Przyjęto w ścianie gr. 24cm 2szt, w ścianie gr. 38cm 3szt, a w ścianie gr. 43cm 4szt.

Załącznik nr



Załącznik nr 2 Rys. nr 2.9



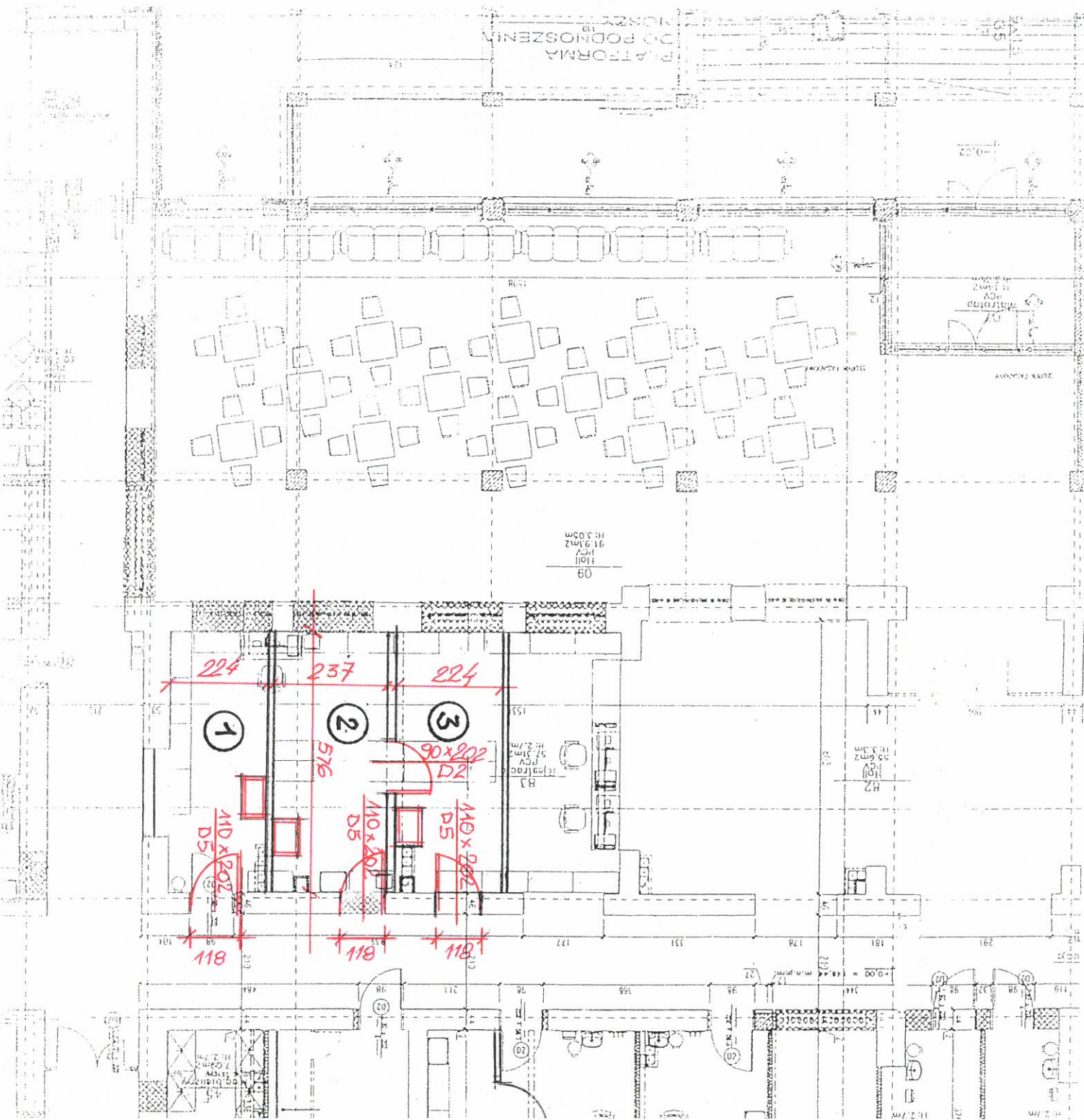
PAKIET NR II (Część 1)
omieszczenia II PIĘTRA (Część pomieszczeń od nr 1 do nr 9)
DDZIAŁ CHORÓB WEWĘTRZNYCH I GASTROENTEROLOGII

OTWORY OKIENNE ADAPTOWANE – POZOSTAWIONE BEZ ZMIAN

OTWORY DRZWIOWE PRZYSTOSOWAĆ DO WYMIARÓW OKREŚLONYCH NA
 CYSUNKU

V nowoprojektowanych (i istniejących otworach drzwiowych, które zostają poszerzone) tworach w ścianach istniejących należy zastosować nadproża stalowe w postaci wuteowników IPE 120,140,160PE. Ilość nadproży powinna odpowiadać szerokości istniejących ścian. Przyjęto w ścianie gr. 24cm 2szt, w ścianie gr. 38cm 3szt, a w ścianie gr. 43cm 4szt.

Załącznik nr 2 Rys. nr 2.10.



PAKIET NR II (Część 1)
Pomieszczenia PARTERU (pomieszczenie 1 do 4)
PORADNIE

OTWORY OKIENNE ADAPTOWANE – POZOSTAWIONE BEZ ZMIAN

OTWORY DRZWIOWE PRZYSTOSOWAĆ DO WYMIARÓW OKREŚLONYCH NA RYSUNKU

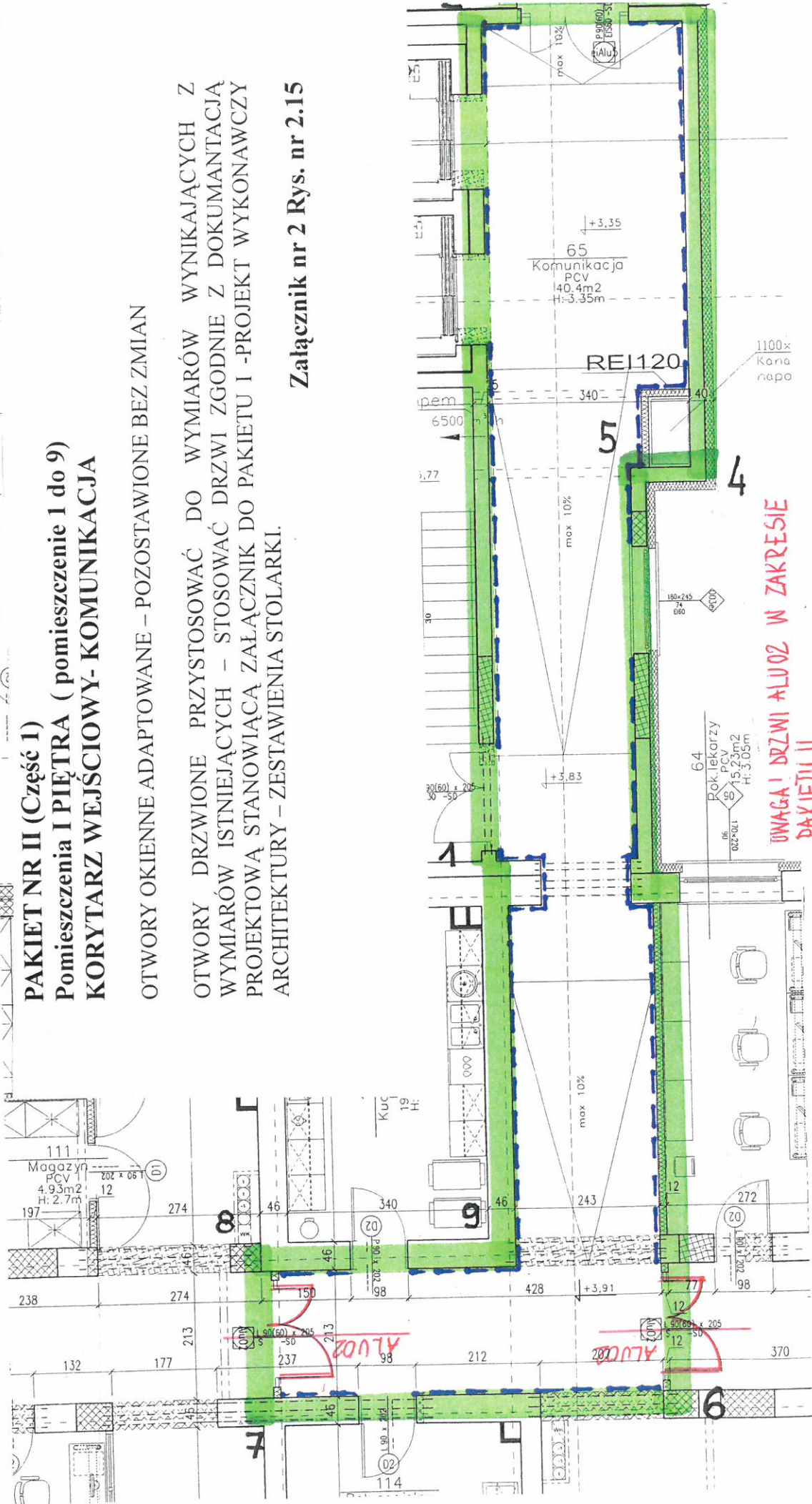
W nowoprojektowanych (i istniejących otworach drzwiowych, które zostają poszerzone) otworach w ścianach istniejących należy zastosować nadproża stalowe w postaci dwuteowników IPE 120,140,160PE. Ilość nadproży powinna odpowiadać szerokości istniejących ścian. Przyjęto w ścianie gr. 24cm 2szt, w ścianie gr. 38cm 3szt, a w ścianie gr. 43cm 4szt.

PAKIET NR II (Część 1)
Pomieszczenia I PIĘTRA (pomieszczenie 1 do 9)
KORYTARZ WEJŚCIOWY- KOMUNIKACJA

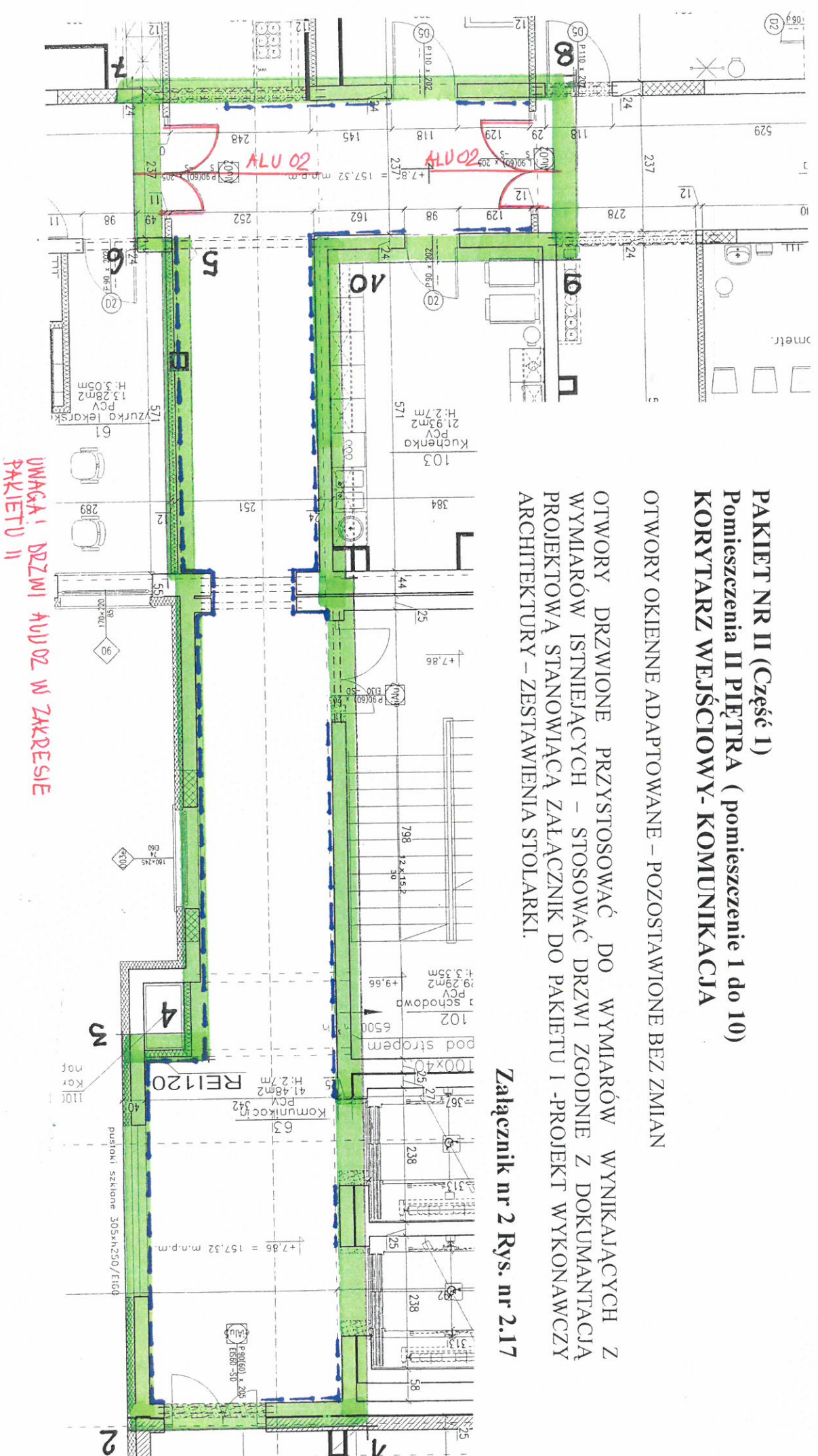
OTWORY OKIENNE ADAPTOWANE – POZOSTAWIONE BEZ ZMIAN

OTWORY DRZWIOWE PRZYSTOSOWAĆ DO WYMIARÓW WYNIKAJĄCYCH Z WYMIARÓW ISTNIEJĄCYCH – STOSOWAĆ DRZWI ZGODNIE Z DOKUMENTACJĄ PROJEKTOWĄ STANOWIĄCĄ ZAŁĄCZNIK DO PAKIETU I -PROJEKT WYKONAWCZY ARCHITEKTURY – ZESTAWIENIA STOLARKI.

Załącznik nr 2 Rys. nr 2.15



UWAGA! DRZWI ALUOZ W ZAKRESIE PAKIETU II



UMIAGAI DRZWI ALU 02 W ZAKRESIE PAKIETU II

PAKIET NR II (Część I)
Pomieszczenia II PIĘTRA (pomieszczenie 1 do 10)
KORYTARZ WEJŚCIOWY-KOMUNIKACJA

OTWORY OKIENNE ADAPTOWANE – POZOSTAWIONE BEZ ZMIAN

OTWORY DRZWIOWE PRZYSTOSOWAĆ DO WYMIARÓW WYNIKAJĄCYCH Z WYMIARÓW ISTNIEJĄCYCH – STOSOWAĆ DRZWI ZGODNIE Z DOKUMENTACJĄ PROJEKTOWĄ STANOWIĄCĄ ZAŁĄCZNIK DO PAKIETU I -PROJEKT WYKONAWCZY ARCHITEKTURY – ZESTAWIENIA STOLARKI.

Załącznik nr 2 Rys. nr 2.17